

**Описание местоположения границ публичного сервитута
В целях размещения и эксплуатации существующих объектов электросетевого хозяйства
местного значения-здание: Трансформаторная подстанция 719 с кадастровым номером
50:31:0031601:1749**

Местоположение границ *Московская обл., г.о. Чехов, п. Мещерское*

Система координат *МСК-50, зона 2*

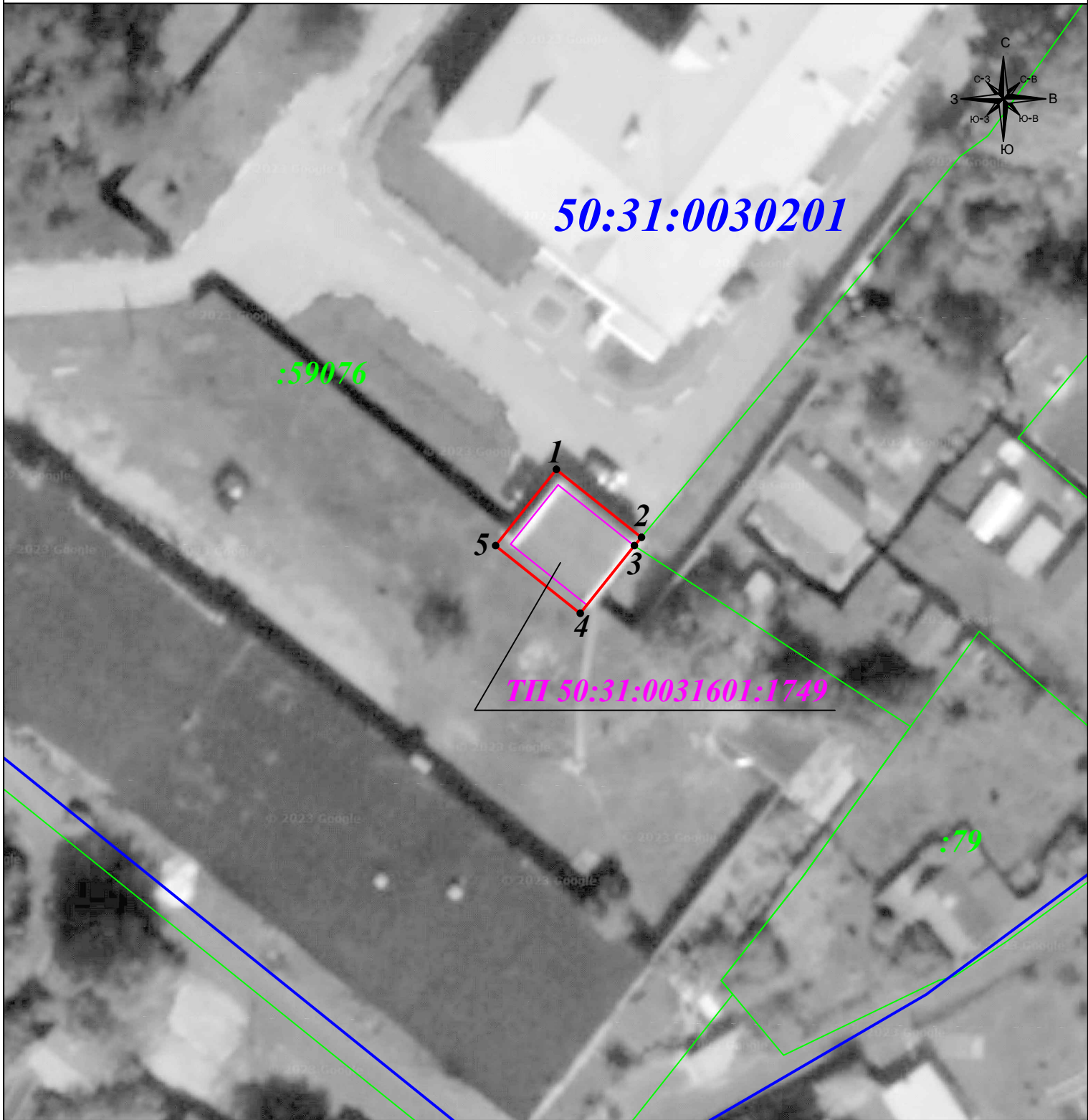
Площадь объекта *90 кв.м*

Перечень характерных точек

Обозначение характерных точек границ	Координаты, м		Метод определения координат характерной точки	Средняя квадратическая погрешность положения характерной точки (M _t), м	Описание обозначения точки на местности (при наличии)
	X	Y			
1	2	3	4	5	6
1	415581,21	2196019,79	Геодезический метод	0,10	-
2	415574,96	2196027,63	Геодезический метод	0,10	-
3	415574,19	2196026,98	Геодезический метод	0,10	-
4	415567,95	2196021,99	Геодезический метод	0,10	-
5	415574,18	2196014,17	Геодезический метод	0,10	-
1	415581,21	2196019,79	Геодезический метод	0,10	-

Графическое описание местоположения границ публичного сервитута

В целях размещения и эксплуатации существующих объектов электросетевого хозяйства местного значения
- здание: Трансформаторная подстанция 719 с кадастровым номером 50:31:0031601:1749



Масштаб 1: 500

Условные обозначения:

- - вновь образуемая граница публичного сервитута, сведения о которой достаточны для определения ее местоположения
- - граница земельного участка
- - граница кадастрового квартала
- - объект электросетевого хозяйства в отношении которого устанавливается сервитут
- 1 - характерная точка границы зоны публичного сервитута
- :II - номер земельного участка
- 50:21:021502 - номер кадастрового квартала
- :128 - номер объекта электросетевого хозяйства в отношении которого устанавливается сервитут